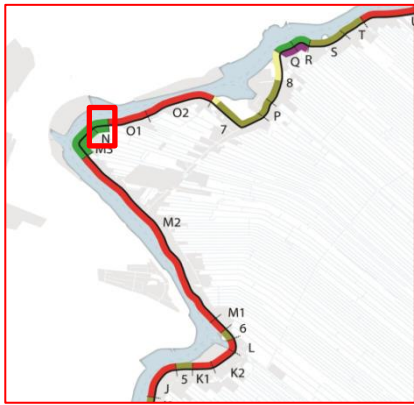


# DIJKVAK N – De Spreuwenhoek



## Multi Criteria Analyse

### Totaalbeeld en voorstel Voorkeursalternatief dijkvak N

Tabel 87 geeft een totaalbeeld van de beoordeling van de alternatieven in dijkvak N. Per hoofdaspect is een gemiddelde en dus relatieve beoordeling (opgebouwd vanuit de onderliggende criteria) van het alternatief weergegeven<sup>20</sup>. Het geeft een globaal beeld, waarmee de alternatieven op hoofdlijnen onderling vergeleken kunnen worden. Bij het aspect draagvlak kan niet worden gemiddeld, daarom zijn de stakeholders apart weergegeven.

	Grond BI + BU t.p	Grond BI + Type II BU	Type I	Type II BI + BU
Veilig systeem	Green	Green	Green	Green
Technische uitvoerbaarheid	Yellow (M)	Green	Green	Orange
Gevolgen voor (effecten op) omgeving	Yellow (M)	Green	Green	Orange
<i>Basisredeneerlijn: Grondopl. - mits mitigerende maatregelen - acceptabel</i>				
Betaalbaarheid: investering cf. SSK	Green	Green	Green	Green
Betaalbaarheid: LCC	Orange	Orange	Green	Orange
Draagvlak: bewoners en bedrijven	Orange	Yellow	Green	Orange
Draagvlak: beheerder	Green	Green	Yellow	Yellow
Draagvlak: bestuurlijke partners	Green	Green	Yellow	Green
Ruimtelijke kwaliteit	Green	Green	Yellow	Green

Tabel 87 Totaalbeeld beoordeling alternatieven dijkvak N

Type II BI + BU heeft niet de voorkeur, vanwege de negatieve beoordelingen op één of meerdere aspecten. De grondoplossing, evt. in combinatie met Type II BI en Type I zijn het meest kansrijk.

De grondoplossing scoort (zeer) goed op de aspecten veilig systeem, draagvlak beheerder en bestuurlijke partners en ruimtelijke kwaliteit. Het alternatief scoort slecht op technische uitvoerbaarheid (dit heeft vooral te maken met het trafohuisje), draagvlak omgeving en gevolgen voor de omgeving, vanwege o.a. het ruimtebeslag op 3 panden, de impact op toegankelijkheid en de aantasting van het compacte dwarsprofiel en het dijklint.

De grondoplossing BI + Type II BU scoort vergelijkbaar als de grondoplossing. Op de aspecten draagvlak beheerder en ruimtelijke kwaliteit scoort dit alternatief ten opzichte van de grondoplossing (beperkt) minder goed. Op het aspect draagvlak omgeving scoort dit alternatief (beperkt) minder slecht.

Type I scoort (zeer) goed op de aspecten veilig systeem, draagvlak omgeving en draagvlak bestuurlijke partners. Het scoort neutraal op gevolgen voor de omgeving, omdat het weliswaar de minste impact heeft, maar er toch een aantal negatieve effecten te verwachten zijn (waaronder kans op schade en verlies zicht op HIJ). Het alternatief scoort slecht op technische uitvoerbaarheid, draagvlak beheerder (vanwege aantal coupures) en ruimtelijke kwaliteit. Type I is zowel in de realisatie als in het onderhoud (LCC) het goedkoopste alternatief.

### M: Mitigerende maatregelen bij grondoplossing

Een aantal negatieve effecten bij het alternatief grondoplossing is te mitigeren. Zo is het ruimtebeslag op de (3) panden binnenwaarts te voorkomen door het lokaal plaatsen van een Type II constructie. Ook de kans op schade door grondvervorming is te mitigeren door het plaatsen van schermen. Het trafohuisje zal (dat geldt voor alle alternatieven) verplaatst of opgevijzeld moeten worden. En er zijn maatregelen mogelijk (zoals inpassen toegang pand door bijv. L-wand, trapje, groep) om de toegankelijkheid te borgen.

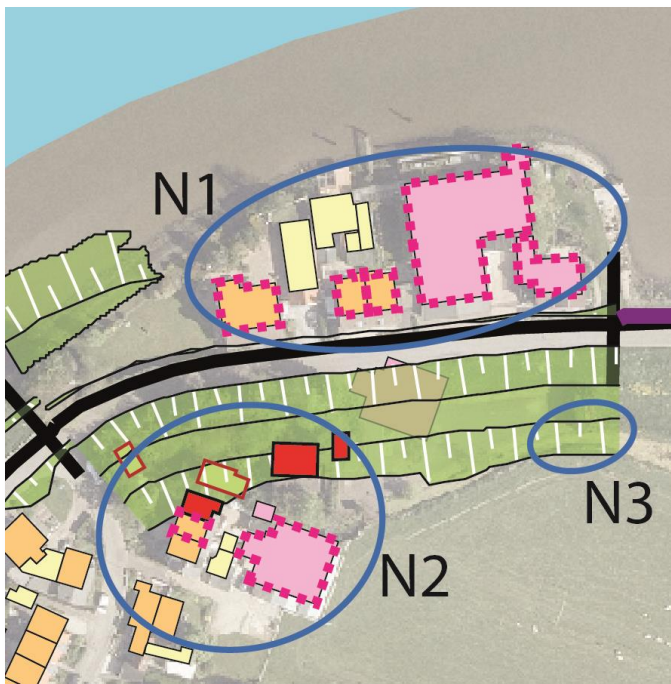
Op basis van het bovenstaande is het voorgestelde VKA voor dijkvak N: **Grondoplossing binnen en theoretisch profiel buiten (incl. mitigerende maatregelen).**

## TOEN en NU

*Deze buitendijkse steenplaats is geheel in de IJssel verdwenen, door de bochtafsnijding van de Hollandsche IJssel in het kader van het werkverschaffingsproject in 1938. Één klein stukje grond kwam op Nieuwerkerks grondgebied terecht en wordt nu gebruikt als industrieterrein. Een stukje buitendijks gelegen grond aan de Ouderkerkse kant is er ook nog (Dijkvak N): hier staan vier woningen en een fabriekshal op (Nr. 339-341b).*



# DIJKVAK N – De Spreeuwenhoek



## Legenda

### Ruimtebeslag alternatieven

- Grond Binnen/ buiten
- Type II binnen
- Asverschuiving
- As dijk: locatie type I
- Type I buitenom

### Gebouwen

- woonfunctie
- bijgebouw woning
- bedrijfsgebouw
- Gemeentelijk monument
- Rijksmonument

NNN-gebied

Vaargeul

Saneringswoning

Grote kabel of transportleiding (Cat. 1)

### Toegankelijkheid

- haakse oprit
- kruisende weg
- oprit buitendijks
- steiger
- parallelle oprit
- pand op kruinhoogte
- cluster mogelijk

## (Ontwerp)hoogte

Huidige hoogte dijk (NAP m)	
3,70	
Ontwerphoogte (NAP m)	
Grondoplossing/Type II/Asverschuiving	Type I
Zichtjaar 2045, incl. bodemdaling Overslagdebiet: 5,0 l/s/m	Zichtjaar 2125, zonder bodemdaling Zonder buitentalud, 5,0 l/s/m
3,85 (bovenkant kruin)	4,55 (bovenkant damwand)
Vershil: 0,15 m	Vershil: 0,85 m

## Input van de omgeving

- Is een **constructie buitenom**, om het voorland, een optie?
- Kan een **constructie binnendijks** geplaatst worden, met toegang van de woningen via de IJssellaan?

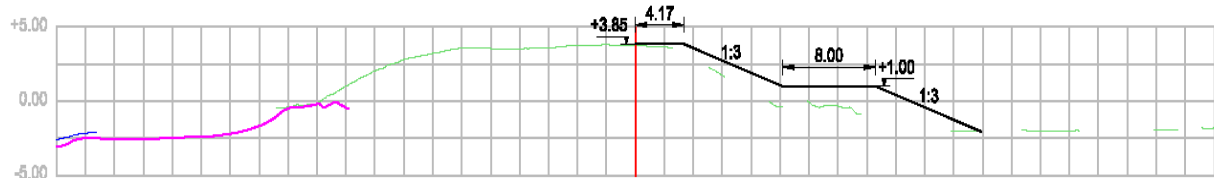
## Kansen voor de Planuitwerkingsfase

- **Oude veerdienst** in ere herstellen.
- **Parkeerplaatsen** voor de woningen.
- Verbetering **veerksveiligheid**.
- Bij een bredere dijk de **bus** hier weer laten rijden?
- Aanleg van een **apart voetpad**.
- Onderzoek wijst uit dat een **vrijliggend fietspad** niet mogelijk is.

## Profiel concept VKA

Grondplossing  
Binnenwaarts

DWP 318  
Schaal 1:500



MAAIVELDHOOGTE in meters (AHN)	-0.46	-0.30	0.43	1.58	2.46	3.05	3.48	3.56	3.55	3.59	3.79	3.81	3.74	3.64	2.25	-0.05	0.02	-0.30	-2.07	-1.93	-2.02	-1.92	-1.82	
AFSTAND UIT AS in meters	-31.01	-28.83	-26.33	-23.74	-21.23	-18.58	-15.88	-13.27	-10.62	-7.87	-5.25	-2.60	0.00	2.65	6.36	11.67	14.85	17.37	27.29	33.42	36.07	44.77	48.97	50.00
LODING 2015 hoogte in meters	-2.88	-2.46	-2.13																					

## Mitigerende Maatregelen

	Grond BI + BU t.p	Mitigatie/compensatie mogelijk?	Grond BI + BU t.p '
Opgave verlegging van kabels & leidingen (Cat. 2)	--	Ja (a)	0
Ruimte voor tijdelijke opslag/depot	-	Ja (c)	0
Risico op schade door grondvervorming	7	Ja (e)	0
Ruimtebeslag op panden	3	Ja (f)	0
Toegankelijkheid van functies (pand/voor deur)	5	Ja (i)	0
Bouwtijd/uitvoeringstijd (generiek)	-	Nee	-
Bouwoverlast: afsluiting weg (generiek)	-	Deels (j)	-
Bouwlawaai (generiek)	--	Deels (k)	-
Omvang toekomstig bodemonderzoek	--	Deels (l)	-
Oppervlaktewater binnendijks	121 m <sup>2</sup>	Ja (m)	0
Bijzondere soorten: ruimtebeslag	-	Nee	-
Archeologische waarden	0	Ja (u)	0
Herkenbaarheid en compactheid dwarsprofiel	--	Nee	--
Effect op privaat groen	--	Deels (w)	-

<b>a</b>	Het trafohuisje dient – in samenspraak met de beheerder - te worden verplaatst of opgevizeld.
<b>c</b>	In een nabijgelegen dijkvak is ruimte voor tijdelijke opslag/depot. Hier kan in de fase van planuitwerking en/of realisatie nadere uitwerking aan worden gegeven.
<b>e</b>	Risico op schade door grondvervorming is te voorkomen door het plaatsen van schermen (zie Figuur 40 bij N1).
<b>f</b>	Ruimtebeslag op panden kan worden voorkomen door ter hoogte van panden lokaal een Type II constructie te plaatsen (bij N2).
<b>i</b>	Er zijn mogelijkheden (zoals inpassen toegang pand door bijv. L-wand, trapje, groep) om de toegankelijkheid te borgen. Deze worden in de planuitwerking in detail uitgewerkt.
<b>j</b>	Bouwoverlast door afsluiting van de weg is deels te mitigeren door het realiseren van een omleidingsroute tijdens de werkzaamheden.
<b>k</b>	Bouwlawaai is niet te voorkomen (hooguit te beperken). Eventueel kan tijdelijke herhuisvesting worden overwogen.
<b>l</b>	Omvang van het bodemonderzoek is mogelijk te beperken door de beschikbare bodeminformatie specifiek voor deze plek nader te analyseren.
<b>m</b>	Compensatie van (beperkte hoeveelheden) oppervlaktewater (bij N3) kan plaatsvinden in het watersysteem van de Krimpenerwaard. Dit dient in de planuitwerking nader uitgewerkt te worden.
<b>u</b>	In de planuitwerking kan nader archeologisch onderzoek worden gedaan en kan eventueel tot opgraving worden overgegaan.
<b>w</b>	Op het binnentalud mag in principe geen groen (beplanting/begroeiing) terugkomen. Het verwijderen van privaat groen - dat bij recht aanwezig is - zal door HHSK gecompenseerd worden. Eventuele terugplaatsing vindt alleen plaats met in achtname van de regels van de keur en het groenbeleid van HHSK en in afstemming met betrokken eigenaar/gebruiker.