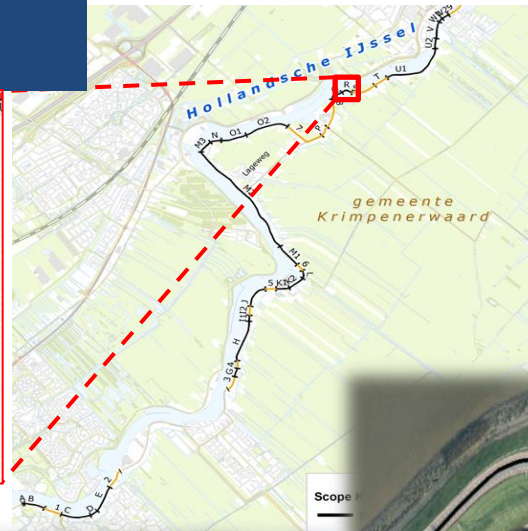
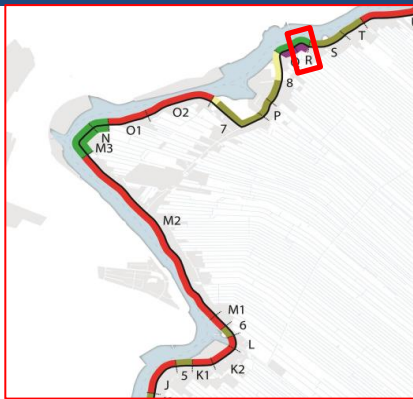


DIJKVAK R – Grote Waal



Multi Criteria Analyse

Totaalbeeld en voorstel Voorkeursalternatief dijkvak R

Tabel 111 geeft een totaalbeeld van de beoordeling van de alternatieven in dijkvak R. Per hoofdaspect is een gemiddelde en dus relatieve beoordeling (opgebouwd vanuit de onderliggende criteria) van het alternatief weergegeven²⁴. Het geeft een globaal beeld, waarmee de alternatieven op hoofdlijnen onderling vergeleken kunnen worden. Bij het aspect draagvlak kan niet worden gemiddeld, daarom zijn de stakeholders apart weergegeven.

	Type II BI + Grond BU	Type I	Grond BI + BU	Type II BI + BU
Veilig systeem	Green	Green	Green	Green
Technische uitvoerbaarheid	Orange	Orange	Yellow	Orange
Gevolgen voor (effecten op) omgeving	Yellow (M)	Green	Orange	Orange
<i>Basisredeneerlijn: Type II: acceptabel mits mitigatie, grondopl.: effecten niet acceptabel</i>				
Betaalbaarheid: investering cf. SSK	Yellow	Green	Orange	Orange
Betaalbaarheid: LCC	Orange	Green	Orange	Orange
Draagvlak: bewoners en bedrijven	Yellow	Green	Orange	Orange
Draagvlak: beheerder	Green	Green	Light Green	Yellow
Draagvlak: bestuurlijke partners	Yellow	Green	Orange	Orange
Ruimtelijke kwaliteit	Green	Orange	Yellow	Light Green

Tabel 111 Totaalbeeld beoordeling alternatieven dijkvak R

De alternatieven aan de rechterzijde van de tabel hebben niet de voorkeur, vanwege de negatieve beoordelingen op één of meerdere aspecten. Type II BI + grond BU en Type I zijn het meest kansrijk.

Type II binnenwaarts en grond buitenwaarts scoort (zeer) goed op de aspecten veilig systeem, draagvlak beheerder en ruimtelijke kwaliteit. Het alternatief scoort slecht op technische uitvoerbaarheid, draagvlak omgeving en bestuurlijke partners (RWS/ Waterakkoord) en gevolgen voor de omgeving, vanwege o.a. kans op schade (op 1 pand), ruimtebeslag op 1 pand en op NNN en bouwverlast en bouwlaaai. Een deel van de negatieve effecten is te voorkomen door mitigerende maatregelen.

Type I scoort (zeer) goed op de aspecten veilig systeem, draagvlak omgeving en bestuurlijke partners. Type I scoort neutraal op draagvlak beheerder en gevolgen voor de omgeving. Type I scoort negatief op technische uitvoerbaarheid en ruimtelijke kwaliteit, omdat de voorkeur vanuit de ruimtelijke visie ligt bij een grondoplossing en met Type I de relatie tussen de HDJ en het wiel deels verloren gaat. Type I is het goedkoopste alternatief, zowel om het te maken (realisatiekosten) als te onderhouden (LCC).

M: Mitigerende maatregelen bij Type II

Het alternatief Type II BI + grond BU kent een aantal negatieve effecten dat relatief eenvoudig te mitigeren is. Dat geldt onder meer voor de kans op schade (bij 1 pand) en ruimtebeslag (verplaatsen, opvijzelen trafohuisje).

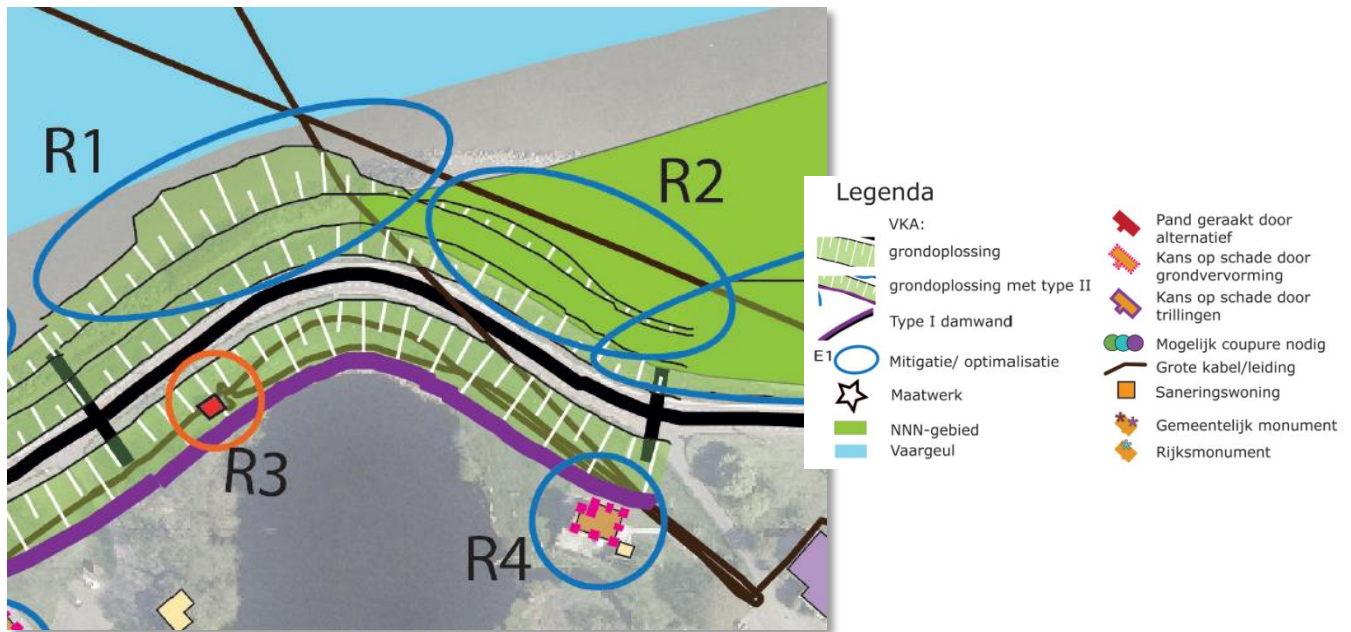
Op basis van het bovenstaande is het voorgestelde VKA voor dijkvak R: **Type II binnenwaarts + grond buitenwaarts (incl. mitigerende maatregelen).**

TOEN en NU

De waal is vroeger ontstaan door een dijkdoorbraak, of de dijk is vroeger doorgestoken. Tegenwoordig is het een prachtig natuurgebied, en is de waal zelf nog herkenbaar.



DIJKVAK R – Grote Waal



(Ontwerp)hoogte

Huidige hoogte dijk (NAP m)	
3,90	
Ontwerphoogte (NAP m)	
Grondoplossing/Type II/Asverschuiving	Type I
Zichtjaar 2045, incl. bodemdaling Overslagdebiet: 5,0 l/s/m	Zichtjaar 2125, zonder bodemdaling Zonder buitentalud, 5,0 l/s/m
4,20 (bovenkant kruin)	4,50 (bovenkant damwand)
Vershil: 0,30 m	Vershil: 0,60 m

Wat is met de input van de omgeving gedaan?

- **Behoudt de waal**, die is mooi, bijzonder en karakteristiek. Met het nu voorgestelde concept VKA blijft de waal behouden en wordt de waterbeleving aan beide zijden behouden.

Kansen voor de Planuitwerkingsfase

- Bij verbreding van de weg op de dijk komt er ruimte voor **langzaam verkeer**.

Profiel concept VKA

