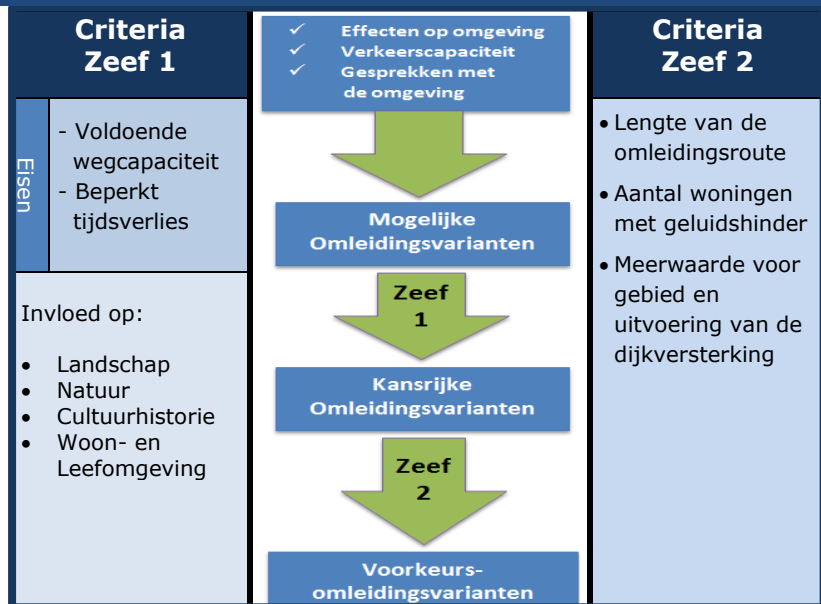


factsheet Omleidingsvariantenstudie

Tijdens de werkzaamheden van project KIIJK zullen dijktrajecten afgesloten zijn voor verkeer. Dit vanwege de benodigde ruimte voor uitvoering van het werk én om onveilige situaties te voorkomen. Om te onderzoeken hoe woningen en bedrijven bereikbaar kunnen blijven, is een studie gedaan naar omleidingsvarianten.

Gebruikte Methode



Voorkeursvarianten

Ouderkerk – Heuvelman (2) / Heuvelman – Lageweg (3) / Lageweg – Gouderak (6)

De voorlopige voorkeursvariant voor dit omleidingsvak is een **omleiding parallel aan de werkzaamheden/dijk**. Deze variant heeft voor gemotoriseerd verkeer de kortste omrijafstand, en slechts enkele woningen ervaren geluids- en trillingsoverlast. De variant biedt meerwaarde bij de uitvoering als tijdelijke ontsluitingsweg voor woningen en bedrijven, daarnaast wordt op deze manier het gebied bereikbaar gehouden voor hulpdiensten en openbaar vervoer.

Gouderak (7)

Vanwege de structuur en breedte van de infrastructuur en bebouwing in Gouderak kan voor gemotoriseerd verkeer niet worden aangesloten op een (tijdelijke) weg. Daarom is in dit geval gekeken naar een (tijdelijke) rondweg rondom Gouderak. Voor (brom)fietsers en voetgangers is een mogelijke ontsluiting te realiseren via de J.G. Staringhlaan. Omdat voor dit omleidingsvak alleen de **rondweg om Gouderak** is overgebleven voor gemotoriseerd verkeer wordt deze daarmee automatisch de voorlopige voorkeursvariant voor omleidingsvak 7.

Proces

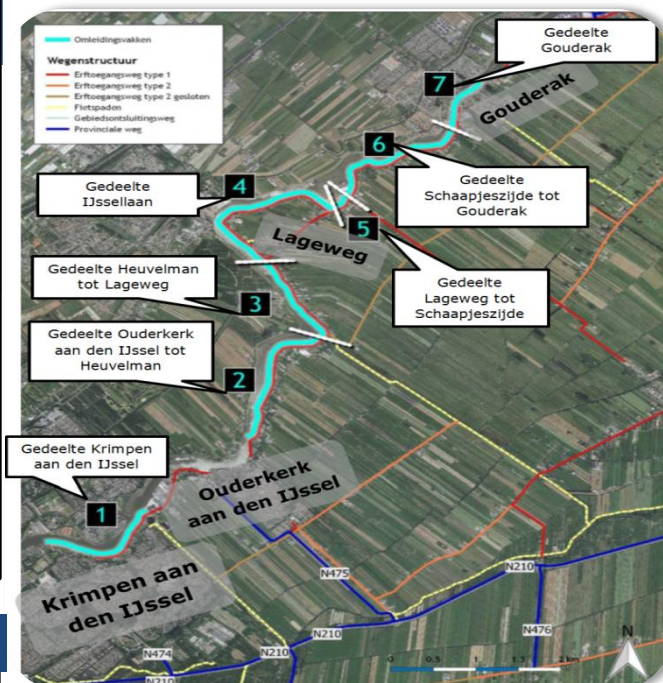
Alle in de verkenningsfase verzamelde informatie, waaronder de input van bewoners en bedrijven, wordt meegenomen in het vervolgproces. Het waterschap wil samen met bewoners, bedrijven en de nog te selecteren aannemer de aanpak steeds concreter maken. De aannemer wordt in de planuitwerkingsfase uitgedaagd om, vanuit zijn expertise, voorstellen te doen voor slimme alternatieven en oplossingen, bijvoorbeeld in de planning van de werkzaamheden. Over het uitwerken van de bereikbaarheidsvoorstellen vindt tijdig communicatie plaats. Daarbij wordt ook aangegeven hoe bewoners en bedrijven kunnen bijdragen aan de uitwerking van de tijdelijke bereikbaarheid van het gebied.

Beschouwde omleidingstrajecten

Beschrijving Omleiding
• Via de N210 en N207
• Via het onderliggende wegennet
• Via Tiendwegen en fietspaden
• Via omleiding parallel aan de werkzaamheden/dijk
• Via extra ontsluitingen tussen dijk en N210
• Via overzijde Hollandsche IJssel
• Via een drijvende weg op het water
• Via een omleiding op de dijk
• Via een pont langs het werk
• Via een tijdelijke weg

Geen omleidingen

- Doorgaand verkeer tussen Ouderkerk aan den IJssel en Gouda kan omrijden via de N210 en N207;
- Verkeer tussen Krimpen aan den IJssel en Ouderkerk aan den IJssel (**omleidingsvak 1**) kan omrijden via de N475 en de N210;
- Verkeer op de IJsseldijk Noord rond Lageweg (**omleidingsvak 4**) kan omrijden via Lageweg.
- Er is geen omleiding nodig voor het traject tussen Lageweg en Schaapjeszijde (**omleidingsvak 5**), omdat in het VKA op dit gedeelte geen werkzaamheden zijn voorzien waarvoor de rijbaan (langere tijd) moet worden afgesloten.



Voor meer info zie
www.hhsk.nl/kijk