

**Legenda**

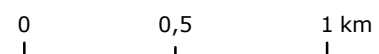
Peilvakken peilbesluiten (zonder peilafwijkingen)

- GPG-490
- GPG-495
- GPG-496
- GPG-508
- GPG-600
- GPG-601

**HHSK Project KIJK | Bureaustudie: Water (pagina 1)**

De kaartlagen van deze bureaustudie in één overzicht. Bekijk de bijbehorende rapportage voor meer informatie.

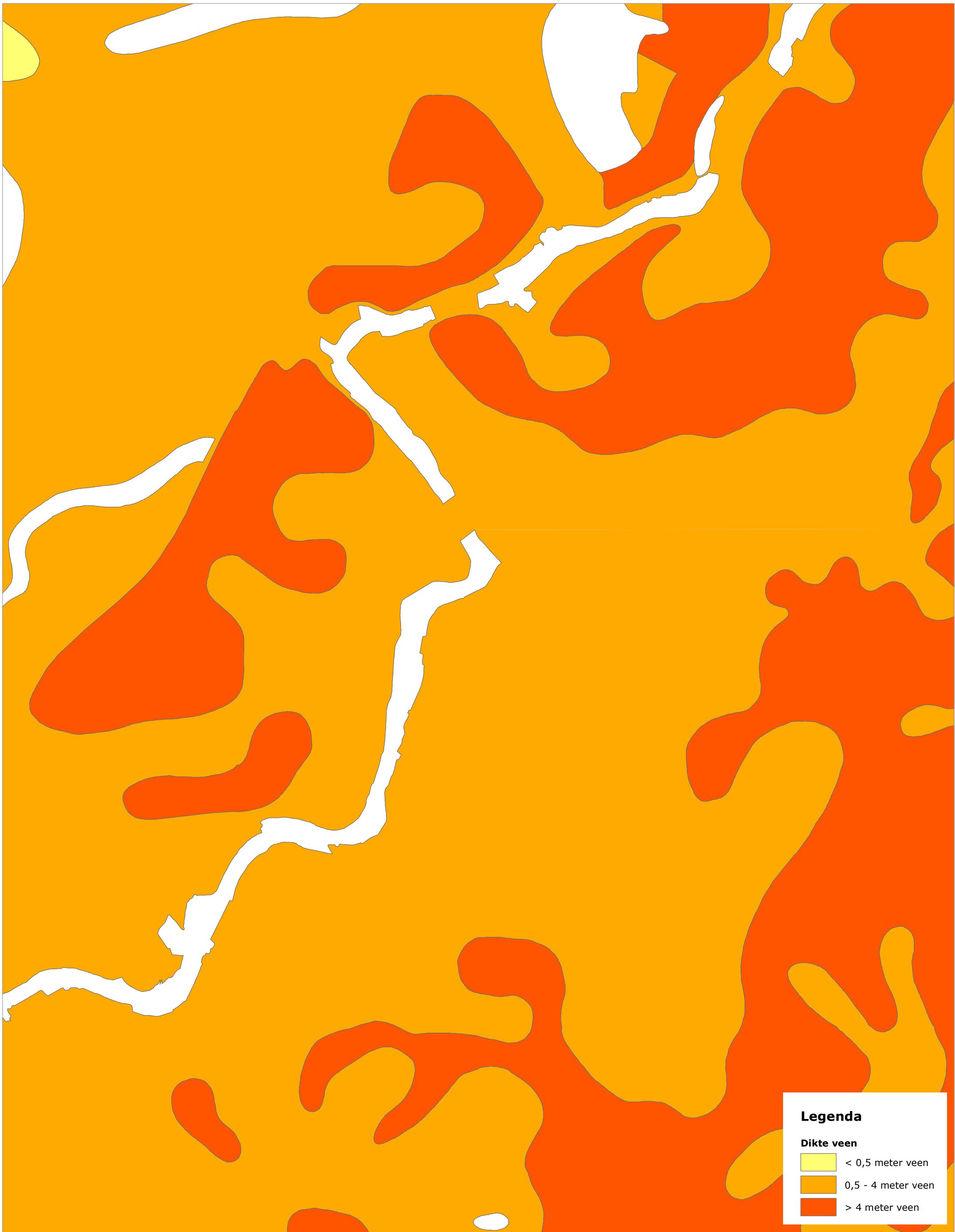
Tek. nr. :	1/4	Get. :	meerdere
Bestand :	mxd	Versie :	website
Datum :	mrt-2017	Status :	
Formaat :	A3	Schaal :	1:25.000



Hoogheemraadschap van  
Schieland en de Krimpenerwaard

**DROGE VOETEN EN SCHOON WATER**  
Maasboulevard 123 - Postbus 4059 - 3006 AB Rotterdam  
T. 010 45 37 200 - F. 010 41 30 694 - www.hhsk.nl





**Legenda**

**Dikte veen**

- < 0,5 meter veen
- 0,5 - 4 meter veen
- > 4 meter veen

**HHSK Project KIJK | Bureaustudie: Water (pagina 2)**

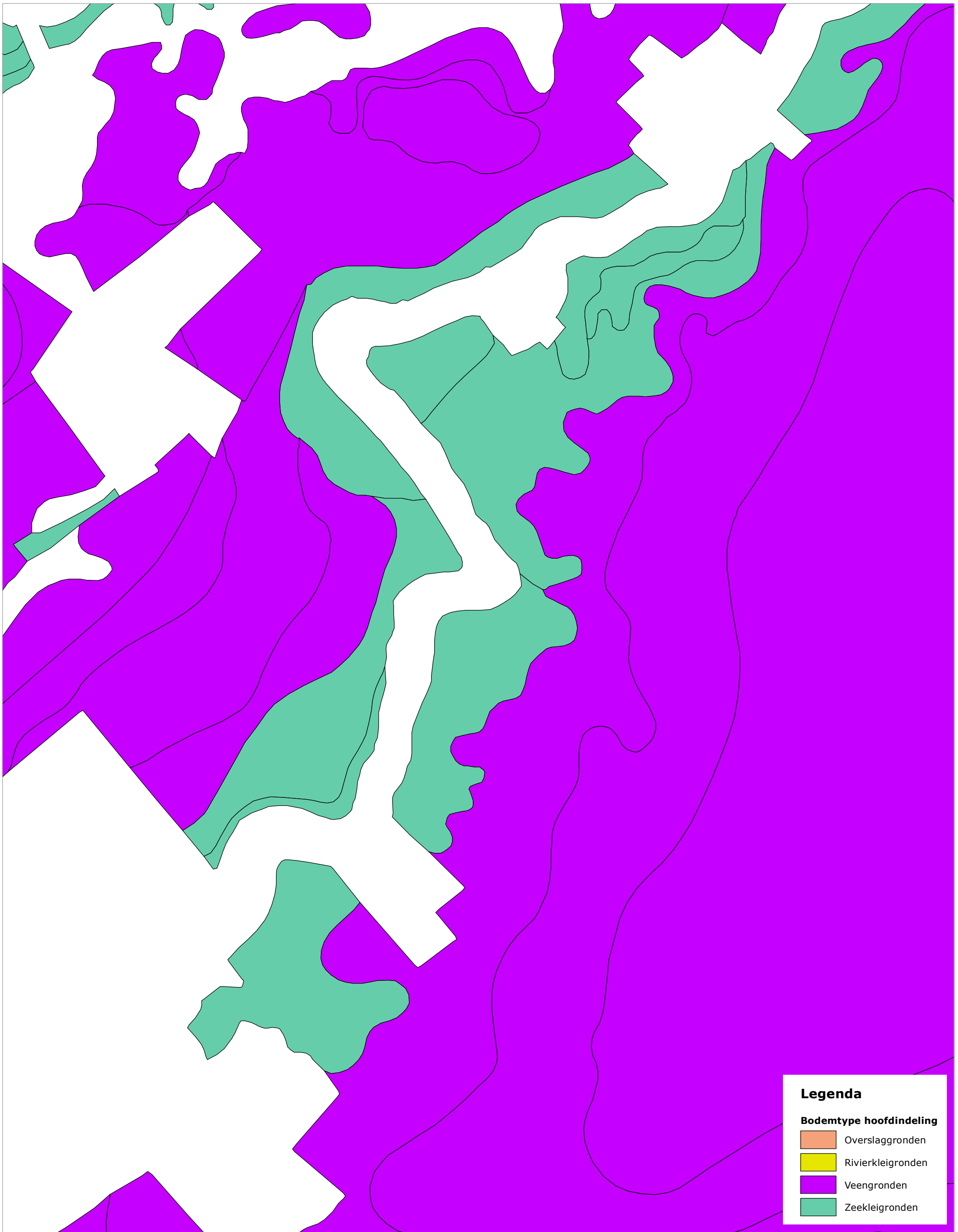
De kaartlagen van deze bureaustudie in één overzicht. Bekijk de bijbehorende rapportage voor meer informatie.

Tek. nr. :	2/4	Get. :	meerdere
Bestand :	mxd	Versie :	website
Datum :	mrt-2017	Status :	
Formaat :	A3	Schaal :	1:25.000

0 0,5 1 km

Hoogheemraadschap van  
Schieland en de Krimpenerwaard

**DROGE VOETEN EN SCHOON WATER**  
Maasboulevard 123 - Postbus 4059 - 3006 AB Rotterdam  
T. 010 45 37 200 - F. 010 41 30 694 - www.hhsk.nl



**Legenda**

**Bodentype hoofdindeling**

- Overslaggronden
- Rivierkleigronden
- Veengronden
- Zeekleigronden

**HHSK Project KIJK | Bureaustudie: Water (pagina 3)**

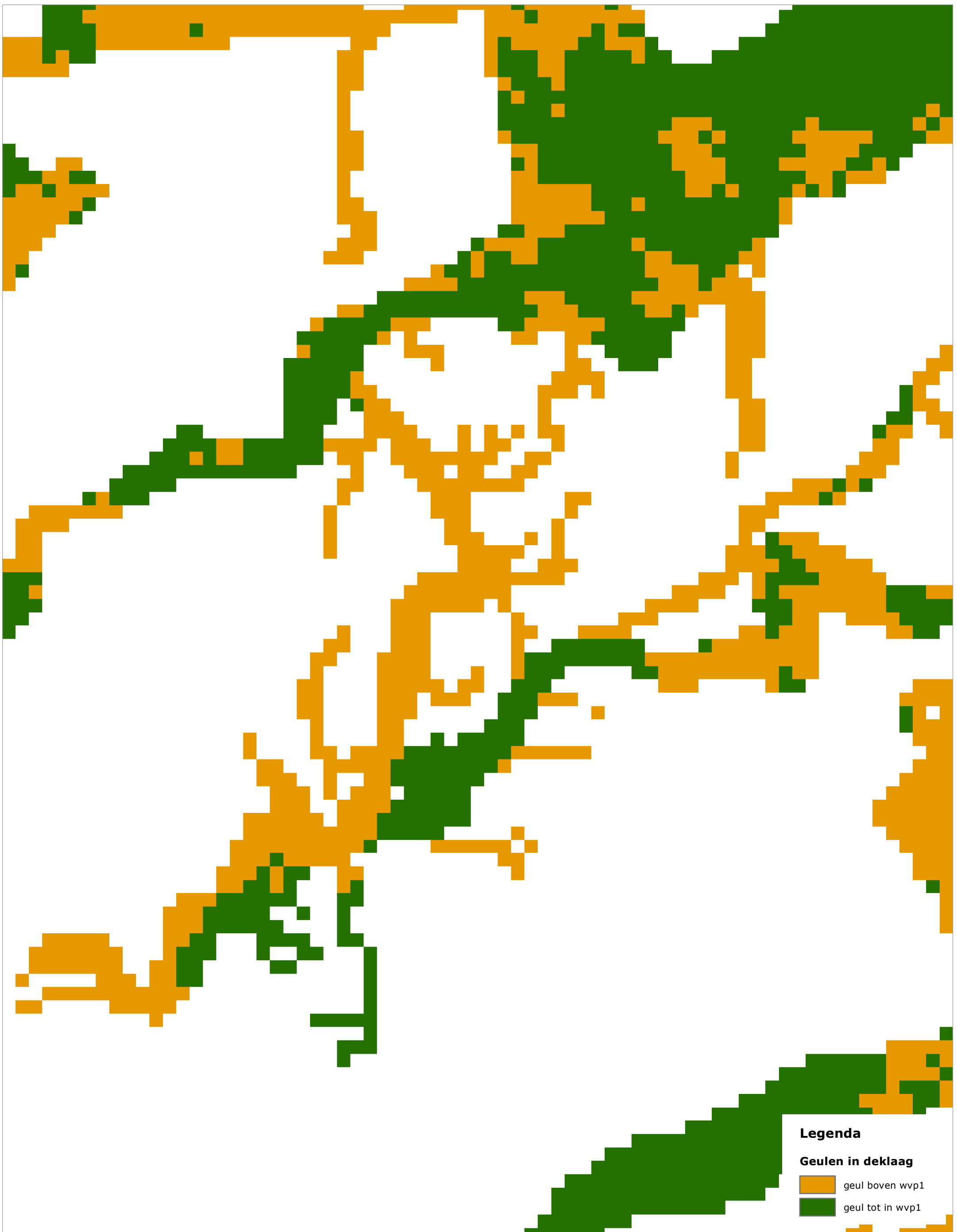
De kaartlagen van deze bureaustudie in één overzicht. Bekijk de bijbehorende rapportage voor meer informatie.

Tek. nr. :	3/4	Get. :	meerdere
Bestand :	mxd	Versie :	website
Datum :	mrt-2017	Status :	
Formaat :	A3	Schaal :	1:25.000

0 0,5 1 km


 Hoogheemraadschap van  
 Schieland en de Krimpenerwaard

**DROGE VOETEN EN SCHOON WATER**  
 Maasboulevard 123 - Postbus 4059 - 3006 AB Rotterdam  
 T. 010 45 37 200 - F. 010 41 30 694 - www.hhsk.nl



**Legenda**

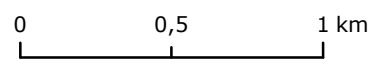
**Geulen in deklaag**

- geul boven wvp1
- geul tot in wvp1

**HHSK Project KIJK | Bureaustudie: Water (pagina 4)**

De kaartlagen van deze bureaustudie in één overzicht. Bekijk de bijbehorende rapportage voor meer informatie.

Tek. nr. :	4/4	Get. :	meerdere
Bestand :	mxd	Versie :	website
Datum :	mrt-2017	Status :	
Formaat :	A3	Schaal :	1:25.000



**DROGE VOETEN EN SCHOON WATER**  
 Maasboulevard 123 - Postbus 4059 - 3006 AB Rotterdam  
 T. 010 45 37 200 - F. 010 41 30 694 - www.hhsk.nl

