

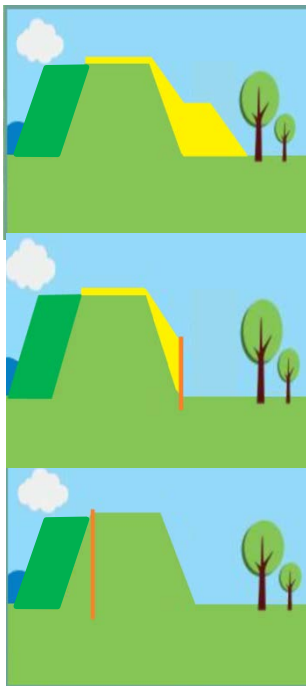
Verslag dijktafel G

29 augustus 2017, den Dikken Boom, IJsseldijk Noord 123 in Ouderkerk aan den IJssel

Aanwezigen adressen:

G	IJsseldijk Noord 63 IJsseldijk Noord 64 IJsseldijk Noord 66 IJsseldijk Noord 67 IJsseldijk Noord 69 IJsseldijk Noord 73 IJsseldijk Noord 73A
---	--

Kansrijke alternatieven:



Grondoplossing binnenzijde

Grondoplossing type 2 constructie binnenzijde (type 2 is een stabiliteitsscherm om de grond vast te houden)

Type 1 – zelfstandig kerende constructie binnen of buitenzijde

Opbrengst van de dijkvaksessies:

Algemeen:

- Bereikbaarheid woningen voorland bij ophoging van de woningen is belangrijk. Nauwkeurige hoogteopgave. Niet alleen de voordeur maar ook de parkeerplaatsen voor de woningen moeten bereikbaar blijven
- Veel woningen niet onderheid. Trilling schade
- Hoeveel hoogte – en wat doet dit met de zicht vanuit de woningen op de dijk?

Kansrijk alternatief – grondoplossing binnenzijden

- Bij ophoging belang van aansluiting op de woningen voorland (o.a. nr 64).
- Max ophogen 25 centimeter
- Bij grondoplossing binnenzijde, is daar ruimte? En zo ja, kan de rijbaan dan iets van de woningen voorland af.

Kansrijk alternatief – grondoplossing met type 2 constructie binnenzijde

- Bij ophoging belang van aansluiting op de woningen voorland (oa nr 64).
- Max ophogen 25 centimeter

Kansrijk alternatief – type 1 constructie

- Bij ophoging belang van aansluiting op de woningen voorland (o.a. nr 64).
- Max ophogen 25 centimeter

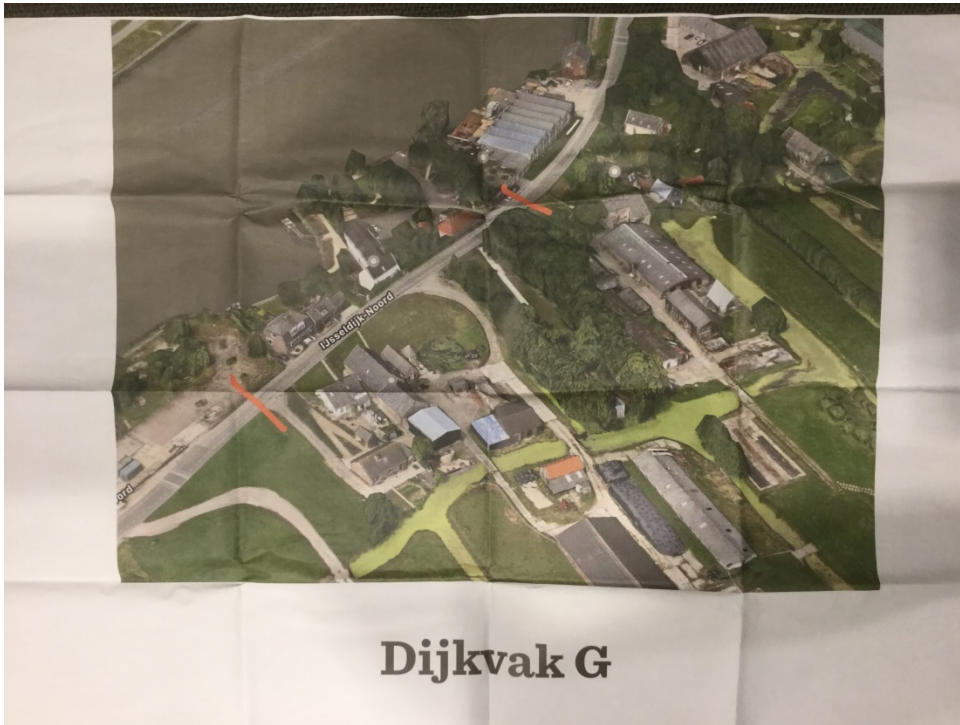
Ingebrachte kansen voor de dijkversterking

- Parkeren op Aviaterein, dat geeft ruimte. Nu wel geprobeerd, maar de grondeigenaar wil niet een gedeelte verkopen voor deze kans (alleen gehele terrein)

Conclusie met betrekking tot draagvlak voor dijkvak G

De bewoners gaven aan, dat het misschien wel mogelijk is een grondoplossing aan de binnenzijde.

Bijlage – Foto's met opbrengst van de avond



	Betrouwbaarheid		
Dagelijks beleggen	Uitbreidbaarheid		Opste 2 Delang voor parkeerplaats in max op hoogte 25 cm. opste 2
	Behikbaarheid		Zo lang mogelijk verlenging na 60 en 100
	Technische complexiteit, risicoprofiel		
Technische uitvoerbaarheid	Ruimte voor uitvoering (aanlegfase)		breuk naar hoofd van afname te licht Van dijke hoogte.
	Situatie ondergrond (N.B., CI)		Toegang bij ons drukt op 65
	Effecten op milieu, werk en leefomgeving		Duurbereid P3000 eigen voor
Gevoelens voor (efficiëntie of) ruimtelijke omgeving	Effecten op ruimtegebruik omgeving		Om te huis is niet oorden. Houdt dus geen ver- hoging
	Effecten op LCC		Als Dijk op Hoogte Rijbaan van omgeving AF
	Realisatie/ investeringskosten		
Betaalbaarheid	LCC		richt vanaf 1015 oprijden
	Kosten met betrekking tot aanpak en beheer		
	HSK intern: beoordelaars		
Dragend	HSK intern: beheerder		
	Extern: bestuurlijke partners, omgeving		