

## Verslag dijktafel N

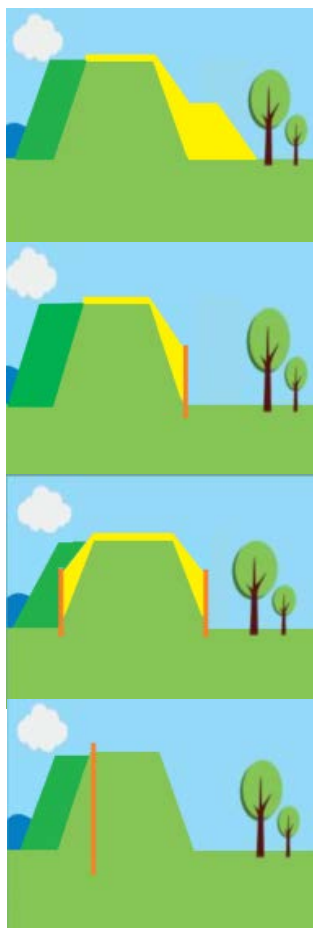
Datum: 14 september 2017

Locatie: Kaasboerderij Hoogerwaard, Lageweg 45 in Ouderkerk aan den IJssel

Aanwezigen adressen:

N	IJsseldijk Noord 338
	IJsseldijk Noord 338a

### Kansrijke alternatieven:



Grondoplossing binnenzijde

Grondoplossing type 2 constructie binnenzijde (type 2 is een stabiliteitsscherm om de grond vast te houden)

Grondoplossing met type 2 constructie aan beide zijden

Type 1 – zelfstandig kerende constructie binnen of buitenzijde

### Opbrengst van de dijkvaksessies:

#### Algemeen:

- Ter hoogte van IJssellaan was de voormalige veer naar Nieuwerkerk. Mogelijkheid voor bereikbaarheid tijdens (en na) werkzaamheden. Met name voor fietsende scholieren richting Gouda. Via veerpont ook direct toegang tot openbaar vervoer in Nieuwerkerk.
- Vroeger werden de golven gebroken met behulp van riet (rieten matten).
- Verkeersveiligheid tijdens de werkzaamheden vooral voor kinderen, verdient de aandacht.
- Dijk is te smal geparkeerde auto's slecht verlicht + veel rommel

#### Kansrijk alternatief – grondoplossing binnenzijde

- Technische uitvoerbaarheid: past niet met woningen 338 en 338a

#### Kansrijk alternatief - grondoplossing type 2 constructie binnenzijde

- In het doorsnede van de dijk is de damwand meer naar de binnen kruin ingetekend met de tekst: is dit ook een optie?
- Bij woning 338a is geen parkeerplaats. Geparkeerd wordt nu aan de dijk bij de IJssellaan. Plannen om parkeerplaats aan te leggen. Bewoners 338 + 338a lijken ten alle tijden goed bereikbaar.
- Ook parkeren bij IJssellaan is groot probleem.
- Een grondoplossing ter hoogte van de IJssellaan heeft als voordeel dat de bomen gekapt gaan worden en er een groene dijk komt.
- Bewoners 340 zijn nieuw en hebben alles opgeknapt. Zij zijn mogelijk niet blij.
- Veel leidingen in de tuin van 338a.
- Toegang woningen via zijweg (IJssellaan). Alleen ijsbaan heeft toegang daar. Bewoners hebben geen moeite ermee en zien voordelen in muur (type 2) en willen graag bomen weg.

#### Kansrijk alternatief - grondoplossing met type 2 constructie aan beide zijden

- Technische uitvoerbaarheid: woningen in voorland

#### Kansrijk alternatief – type 1, zelfstandig kerende constructie, binnen of buitenzijde

- Optie om een damwand buitendijks te hebben. Om het voorland heen tot en met de zellingen. Daar zouden dan parkeerplaatsen kunnen komen
- Tevens woningen buitendijks veilig maken en bescherming woningen met 4-5 gezinnen.
- Weinig te maken op dit moment met uitzicht.

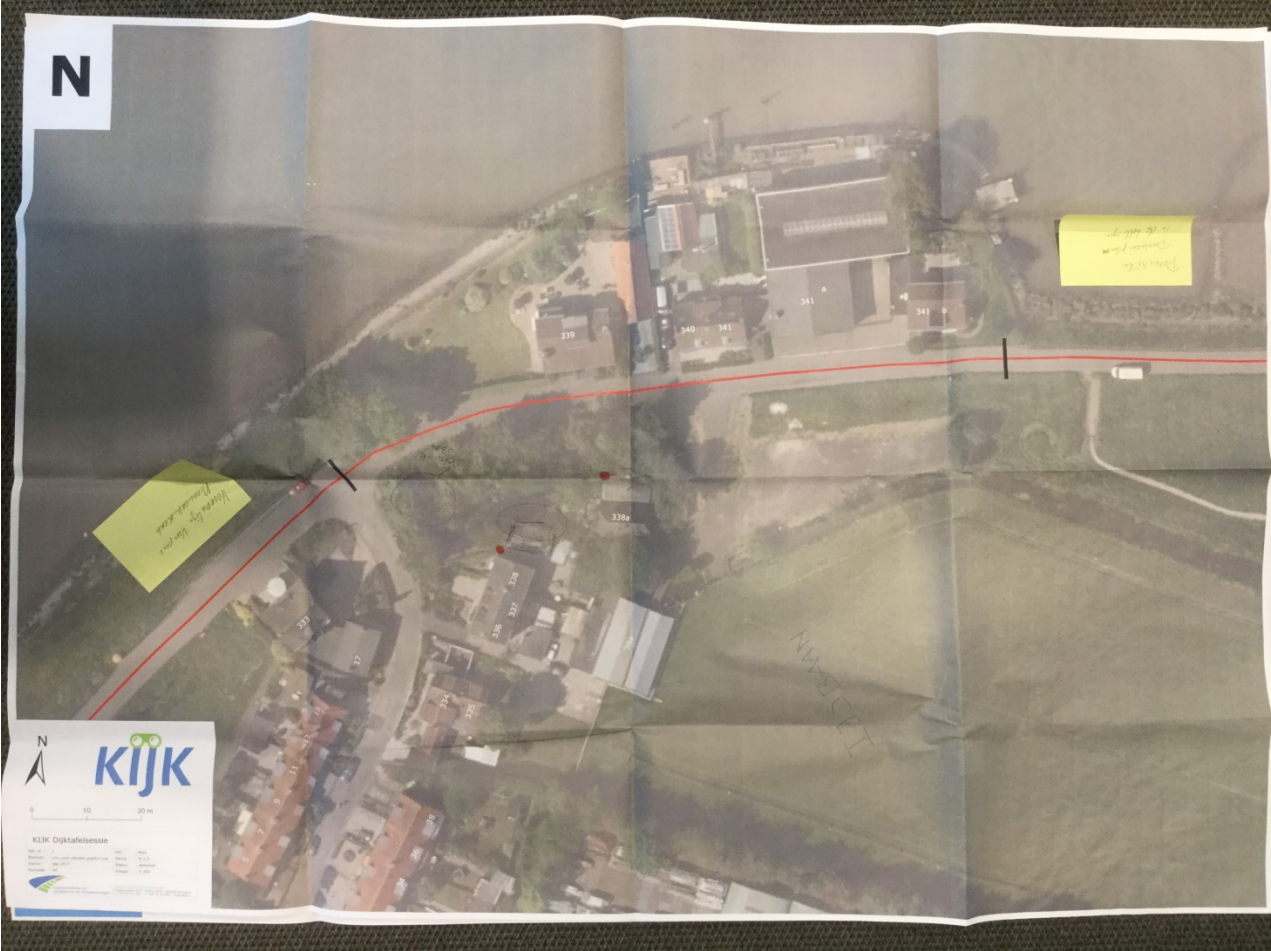
#### Ingebrachte kansen voor de dijkversterking

- Bij damwand om voorland heen → potentiële parkeerplaats in de zellingen
- Grote wens is het realiseren van parkeergelegenheid voor de bewoners van de IJssellaan.
- Bredere dijk kan dan de bus weer terug
- Voorkeur dat alle kabels en leidingen IN de nieuwe dijk komen te liggen
- Via Lageweg Gouderak naar N210
- Apart voet- of fietspad (aan de buitenkant)

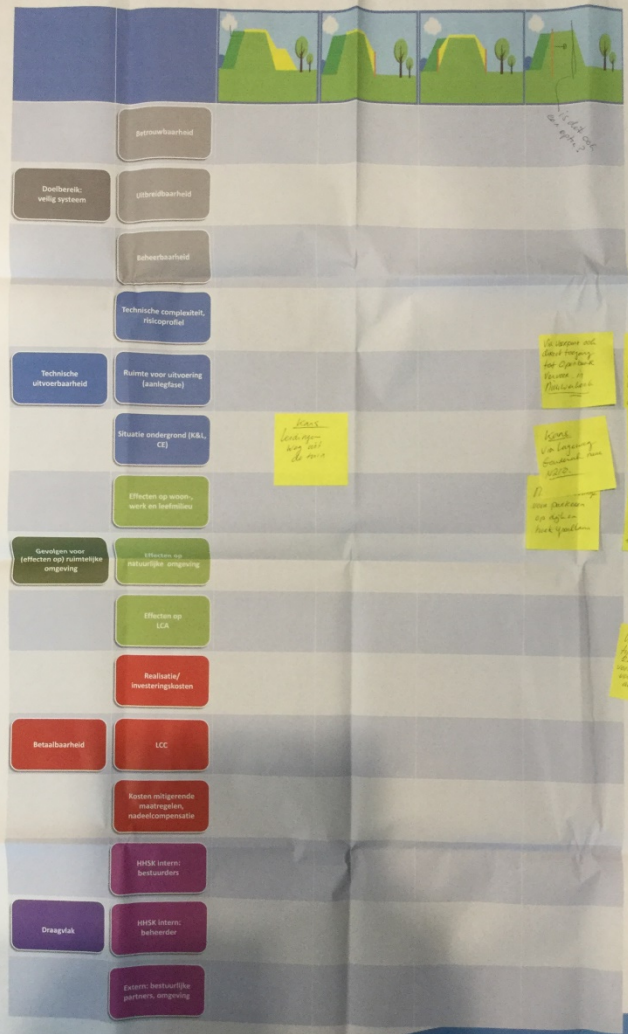
#### ***Conclusie met betrekking tot draagvlak voor dijkvak N***

Damwand om voorland heen of optie damwand binnendijks en toegang woningen via zijweg IJssellaan.

**Bijlage – Foto's met opbrengst van de avond**



N



gebruikbaarheid

Doelbare, veilig systeem

uitbreidbaarheid

beheerbaarheid

Technische complexiteit, Risicoprofiel

Technische uitvoerbaarheid

Ruimte voor uitvoering (aanpakfase)

Situatie ondergrond (RMA, CE)

Gevolgen voor effectieve op ruimtelijke omgeving

Effecten op natuurlijke omgeving

Effecten op LCA

Rechtstreeks/ investeringskosten

Betaalbaarheid

LCC

Kosten mitigerende maatregelen, risicocompensatie

HMK Intern: bestuurders

draagvlak

HMK Intern: beheerder

extern: bestuurlijke partners, omgeving

... is dit ook mogelijk?

... is dit ook mogelijk?

... is dit ook mogelijk?

... is dit ook mogelijk?

... is dit ook mogelijk?

... is dit ook mogelijk?

... is dit ook mogelijk?

... is dit ook mogelijk?

... is dit ook mogelijk?